



RAPPORT D'ENGAGEMENT RESPONSABLE

2024 – 2025

SOMMAIRE

INTRODUCTION	3
GOUVERNANCE	9
BÂTIR UNE CULTURE D'ENTREPRISE COMMUNE ET UN CADRE ÉTHIQUE, PÉRENNISER NOTRE STRATÉGIE	
PILIER 1	16
METTRE L'HUMAIN AU CŒUR DE NOTRE PROJET	
PILIER 2	24
CO-CONSTRUIRE UN MODÈLE PLUS SOBRE ET CIRCULAIRE	
PILIER 3	30
RÉPONDRE AUX DÉFIS ENVIRONNEMENTAUX LIÉS À NOTRE ACTIVITÉ	

ÉDITO

Depuis sa création en 1947, le **Groupe DERET** s'est imposé comme un acteur de référence dans **le conditionnement, la logistique, le transport, l'immobilier et l'hospitalité**. En 2024, avec **550 millions d'euros de chiffre d'affaires**, le Groupe connaît une croissance soutenue, portée par l'engagement de ses équipes et un modèle agile, capable de s'adapter aux mutations économiques, sociales et environnementales.

Conscients de nos responsabilités, nous plaçons **le développement durable** au cœur de notre stratégie à travers le **Plan Stratégique 2030**, qui vise une performance globale : excellence opérationnelle, croissance responsable et impact sociétal renforcé. L'**analyse de double matérialité** menée en 2024, avec l'appui des parties prenantes, a permis d'identifier les enjeux prioritaires consolidant ainsi notre politique RSE.

L'**humain** est au centre de notre engagement : nous favorisons et accueillons l'**égalité professionnelle** et l'**inclusion des personnes en situation de handicap**, via des partenariats durables et des actions concrètes. Cette exigence sociale s'applique à l'ensemble de notre écosystème, dans une logique de confiance et de qualité.

Cette démarche alimente et structure notre stratégie RSE. Enfin, nous tenons à saluer l'engagement et la mobilisation de nos équipes. Grâce à leur expertise et à leur adaptabilité, le Groupe DERET poursuit son ambition d'offrir des solutions innovantes, responsables et sur mesure, en phase avec les attentes de ses clients et les défis de demain.

Aude LE CARPENTIER
Directrice de l'Engagement Responsable



PROFIL ET AMBITION

Dans un monde en constante mutation, la capacité à conjuguer agilité, expertise et innovation est devenue un véritable levier de performance. Fort de ses cinq domaines d'activité – **conditionnement et packaging, logistique, transport, hospitalité, immobilier** – le Groupe accompagne ses clients dans leurs enjeux stratégiques et opérationnels. Cette pluralité de savoir-faire nous permet de proposer des solutions globales, responsables et sur mesure, au service d'une croissance durable et partagée.

CHIFFRES-CLÉS

CHIFFRE D'AFFAIRES

+ de
550 MILLIONS D'EUROS en 2024

75 % Logistique (dont conditionnement)

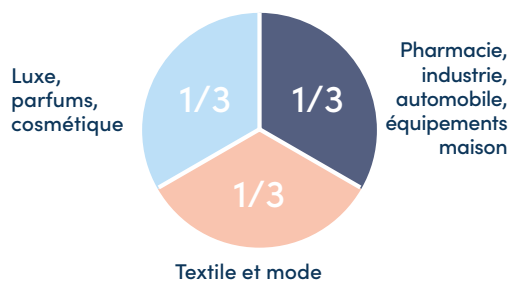
20 % Transport et commissionnement

5 % Hospitalité

+ 4,1 % Croissance annuelle (2022-2023)

CLIENTS

+ de
200 RELATIONS À LONG TERME



IMPLANTATIONS

+ DE **100** SITES EN FRANCE, BELGIQUE ET MAROC



LOGISTIQUE

+ de 70 Sites

+ 2 millions de m² d'entrepôts



TRANSPORTS

13 Agences

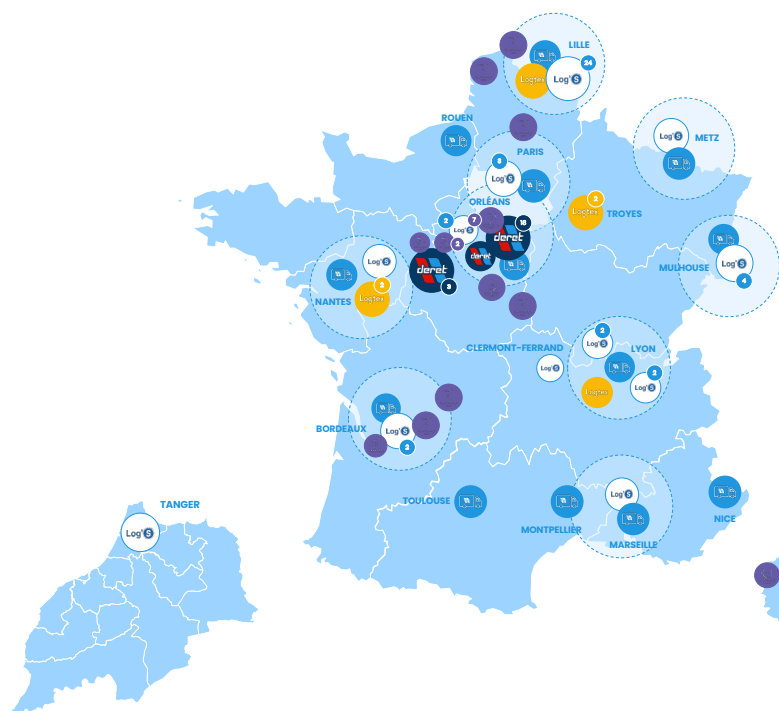
228 Véhicules



HOSPITALITÉ

14 Hôtels

4 Restaurants



MODÈLE D'AFFAIRES

Avec près de 80 ans d'expertise, une connaissance fine de nos marchés et une capacité constante à innover, nous déployons une offre complète sur toute la chaîne de valeur, dans nos différents métiers : logistique, transport, hospitalité, immobilier, conditionnement et packaging.

Spécialiste reconnu de la préparation de commandes à la pièce et de l'omnicanalité (BtoB, BtoC et e-commerce), nous proposons une large gamme de prestations à la demande, allant de la broderie et la gravure au contrôle qualité, shooting photo et packaging, sur plus de deux millions de mètres carrés d'entrepôts répartis sur plus de 70 sites. Plusieurs certifications (ISO 9001, 45001, 14001, 22716, et Certipharm) viennent attester la conformité de nos sites et de nos activités.

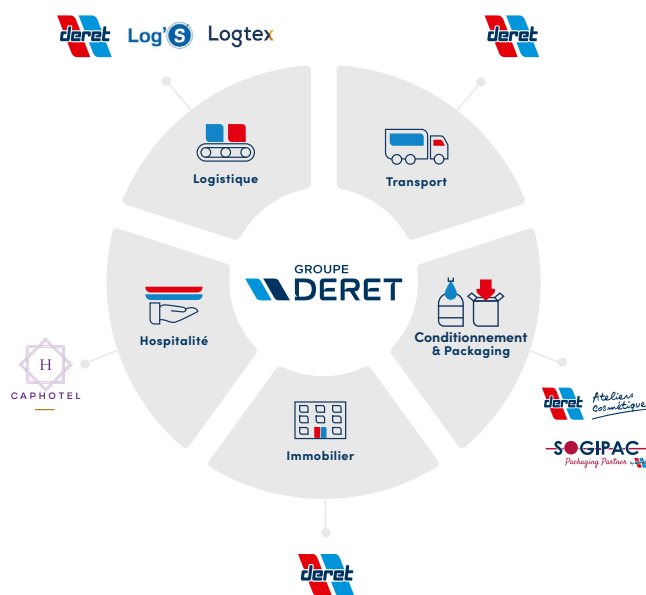
Précurseur du transport à faibles émissions, le Groupe DERET a lancé dès 2009 le premier réseau national de distribution en camions électriques et continue de développer une logistique urbaine à faibles émissions, avec des véhicules GNV, hybrides et des partenariats avec des plateformes multimodales. Dans le secteur de l'hospitalité, nous accueillons séjours, séminaires et événements dans des établissements allant de deux à quatre étoiles. Dans un monde en mutation rapide, le Groupe DERET **mène une démarche prospective et innovante pour anticiper les évolutions de la supply chain, en améliorant l'efficacité du service, le bien-être au travail par des technologies réduisant la pénibilité**, et en déployant des solutions durables en cohérence avec nos engagements RSE. Cette démarche s'appuie sur des partenariats de recherche avec des acteurs de longue date, publics comme privés.

Nous avons également **développé une offre collaborative avec nos parties prenantes pour valoriser les opportunités à chaque maillon de la chaîne**, en intégrant les dimensions environnementales et sociales. À cela s'ajoute un espace digitalisé dédié à la gestion et au suivi de nos services, garant d'une traçabilité et d'une qualité optimales.



« Nous ne changeons pas de métier, nous cherchons simplement à lui donner davantage de sens »

Yannick Guérin
Responsable RSE, Groupe DERET



Sur le plan humain, notre Groupe veille à **cultiver un environnement de travail inclusif, à promouvoir l'égalité professionnelle** et à accompagner l'évolution de carrière de toutes et tous. Nous nous engageons également en faveur de l'insertion des personnes en situation de handicap par des dispositifs adaptés et des partenariats de long terme. Cette exigence de responsabilité s'applique aussi à notre écosystème de fournisseurs et de sous-traitants, avec qui nous construisons des relations solides pour une logistique toujours plus performante. **En 2024, une analyse de double matérialité a été menée pour identifier nos enjeux RSE prioritaires et renforcer le dialogue avec nos parties prenantes.** Enfin, c'est grâce à l'expertise, à la mobilisation et à la capacité d'adaptation de nos équipes que le Groupe DERET continue de se réinventer, dans une logique de performance globale, durable et responsable.

LE PLAN STRATÉGIQUE 2030

Afin de soutenir sa croissance et d'anticiper les mutations du marché, le **Groupe DERET a lancé son Plan Stratégique 2030**.

Ce plan s'articule autour de **trois axes de développement complémentaires**.



L'objectif est de **préserver l'ADN des six marques du groupe** tout en leur donnant les moyens de se développer. Ce chantier de transformation se traduit notamment par :

- La création de **synergies entre les marques** pour renforcer leur positionnement,
- Le **renforcement des fonctions transverses** (Innovation, Commerce, RSE...),
- La mise en place d'une **gouvernance structurée**, à travers un comité exécutif et un conseil stratégique,
- Le déploiement d'initiatives internes pour renforcer la cohésion et **féderer les équipes autour de valeurs partagées**.

Avec son **Plan Stratégique 2030**, le **Groupe DERET affirme sa volonté de proposer des services sur mesure**, capables d'accompagner les clients tout au long de leur chaîne de valeur, tout en restant fidèle à ses engagements : performance, durabilité, inclusion, innovation et respect de la planète.

Une ambition claire : **être et rester un partenaire de croissance privilégié**, pour ses clients comme pour ses collaborateurs.

PRINCIPAUX ENJEUX ET RÉPONSES : NOTRE DÉMARCHE RSE

La responsabilité sociétale du Groupe est portée au plus haut niveau de gouvernance, placée au cœur de sa stratégie. Cette dynamique s'appuie sur des valeurs fortes (harmonie collective, engagement, audace d'entreprendre) et a conduit le Groupe à définir sa raison d'être :

« se dépasser chaque jour pour une performance durable qui assure la sérénité de tous ».

Avec l'objectif de mieux maîtriser ses impacts, la politique RSE Groupe s'articule autour de trois piliers essentiels et indissociables (voir schéma). C'est là notre triple ambition sociétale, engagée avec détermination et humilité.

Le Groupe DERET pose ainsi les fondations d'un chantier RSE qui s'inscrit dans son plan stratégique à horizon 2030, pour mener et ouvrir collectivement la voie d'une démarche engagée pour un futur désirable où chaque collaborateur, client, partenaire, investisseur et fournisseur pourra bénéficier de la valeur partagée de son succès.

NOTRE FEUILLE DE ROUTE RSE



PILIER 1 : METTRE L'HUMAIN AU CŒUR DE NOTRE PROJET

1 – Santé, sécurité et qualité de vie au travail des collaborateurs

- ☑ Réduire les indicateurs liés aux accidents de travail de 30 % d'ici 2026 (par rapport à 2023)

2 – Développement des talents, formation, et employabilité

- ☑ Proposer à tous les collaborateurs permanents un parcours de développement des compétences d'ici 2026

3 – Engagement sociétal et inclusion

- ☑ Proposer à 100 % des collaborateurs une façon de participer à notre engagement sociétal d'ici 2025



PILIER 2 : CO-CONSTRUIRE UN MODÈLE PLUS SOBRE ET CIRCULAIRE

4 – Innovation, écoconception et développement responsable des offres

- ☑ Proposer une offre alternative bas carbone dans 70 % des réponses aux clients d'ici 2026

5 – Achats responsables et relations fournisseurs

- ☑ Appliquer notre charte d'achats responsables sur 80 % de la valeur des achats d'ici 2026

6 – Reverse logistique et économie circulaire

- ☑ Revaloriser 90 % de nos déchets d'ici 2027



PILIER 3 : RÉPONDRE AUX DÉFIS ENVIRONNEMENTAUX LIÉS À NOTRE ACTIVITÉ

7 – Préservation des ressources naturelles et de la biodiversité

- ☑ Réaliser un inventaire biodiversité (faune/flore) sur 50 % des surfaces avec espaces verts d'ici 2025

8 – Lutte et adaptation au changement climatique

- ☑ Aligner la réduction de nos émissions de GES avec la Stratégie Nationale Bas Carbone

9 – Maîtrise de l'impact environnemental de nos activités

- ☑ Former 100 % de nos chauffeurs à l'écoconduite d'ici 2025

PILIER SOCLE : GOUVERNANCE

10 – Bâtir une culture d'entreprise commune et un cadre éthique, pérenniser notre stratégie RSE

- ☑ Faire signer la charte éthique par 100 % des salariés permanents d'ici fin 2025 pour renforcer notre engagement RSE

La feuille de route RSE du Groupe DERET repose sur une analyse de double matérialité, revue en 2025 selon la directive Corporate Sustainability Reporting Directive (CSRD). Les matrices issues de cette analyse ont permis d'identifier et de mieux anticiper les enjeux et risques RSE.

Ce rapport d'engagement responsable souligne les mesures mises en œuvre par le Groupe DERET pour l'atténuation des impacts négatifs, la maîtrise des risques et le développement des opportunités.

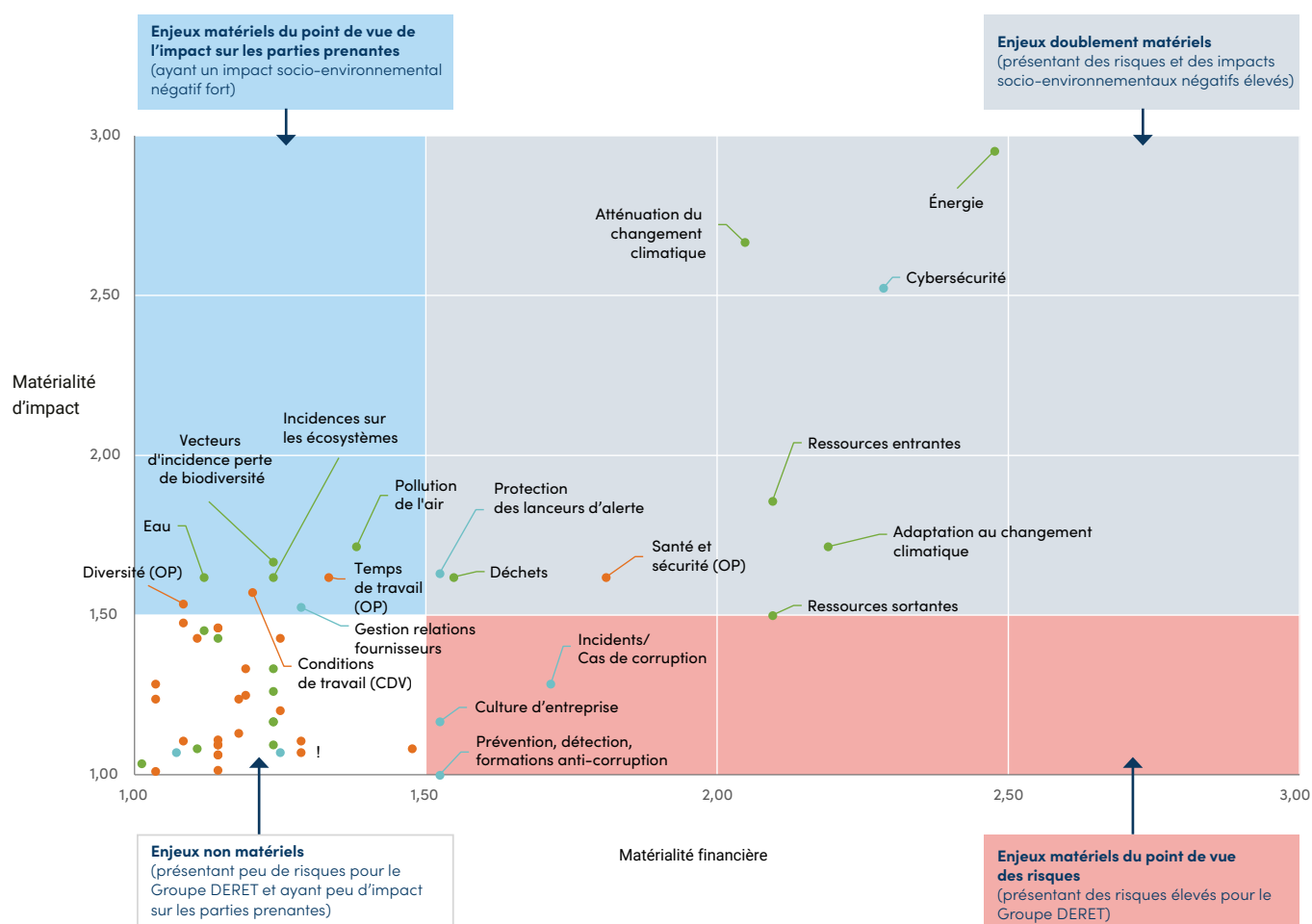
NOTRE MATRICE DE DOUBLE MATÉRIALITÉ

Chaque activité du Groupe a fait l'objet d'une analyse de matérialité à son échelle, avant d'être consolidée au sein de la matrice de double matérialité du Groupe DERET.

L'analyse s'est fondée sur une méthode rigoureuse :

- La sélection des enjeux potentiels (environnement, social, gouvernance),
- La consultation des parties prenantes internes et externes,
- L'évaluation des impacts significatifs (IROS).

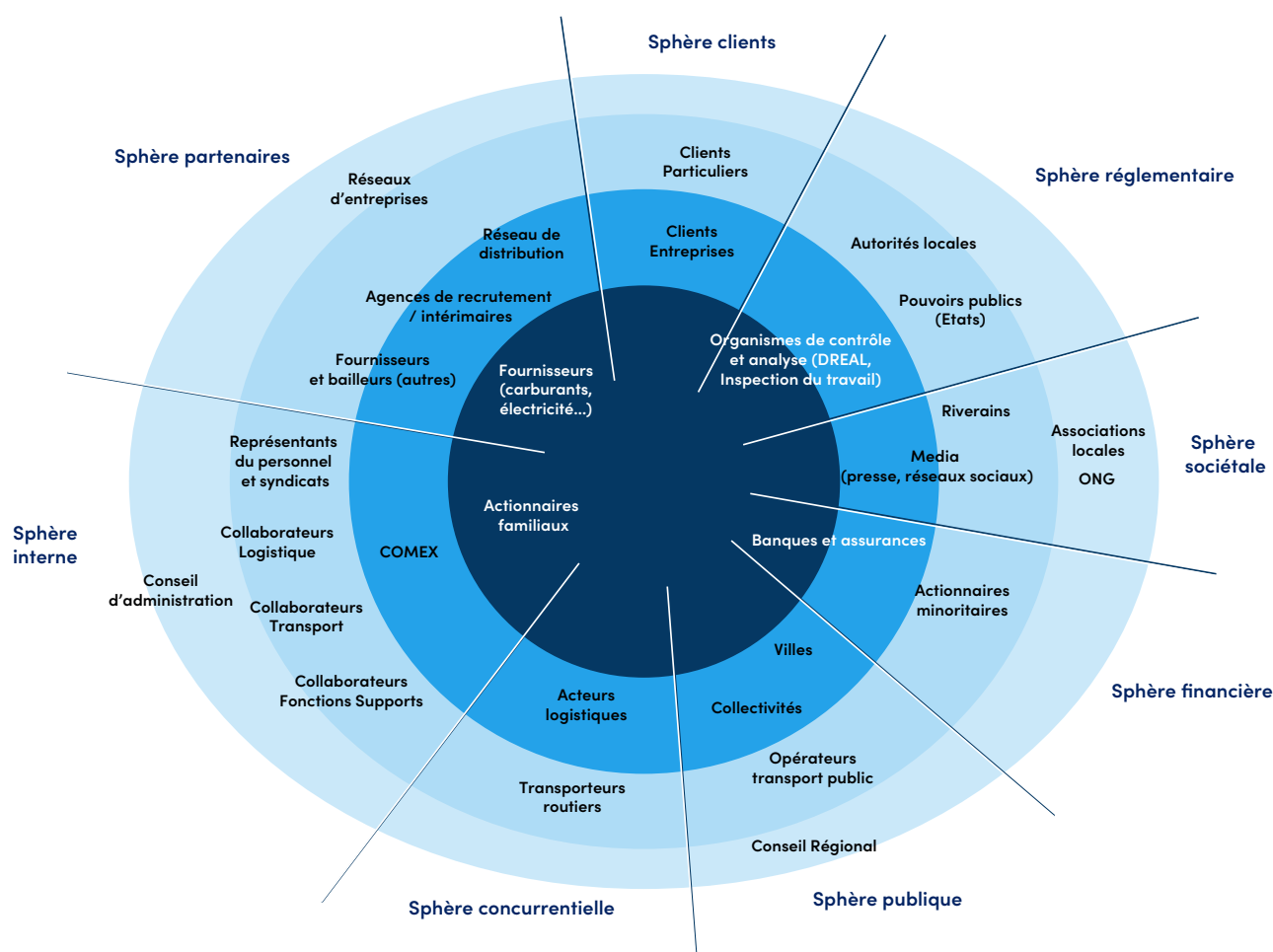
Sur les **40 enjeux identifiés et évalués**, **20 ont été qualifiés de matériels** (voir schéma). Le Groupe entend poursuivre et renforcer le dialogue avec ses parties prenantes afin d'approfondir la prise en compte des enjeux de durabilité.



NOS PARTIES PRENANTES

Le Groupe a cartographié ses parties prenantes pour renforcer sa gouvernance, mieux gérer les risques et opportunités, créer de la valeur durable et répondre aux exigences RSE. Cette démarche favorise la confiance, l'innovation et l'engagement des collaborateurs.

Scannez le QR code pour découvrir nos engagements auprès du Pacte Mondial des Nations Unies.



- 1 Les parties prenantes ont peu d'influence sur l'entreprise.
- 2 Les parties prenantes influencent et affectent une partie de l'entreprise.
- 3 Les parties prenantes influencent et affectent l'ensemble de l'entreprise.
- 4 Les parties prenantes ont le pouvoir de bloquer l'entreprise.



GOUVERNANCE

**Bâtir une culture d'entreprise commune
et un cadre éthique, pérenniser
notre stratégie RSE**

CONFORMITÉ ET ÉTHIQUE DES AFFAIRES

Le Groupe DERET est engagé dans une démarche éthique reposant sur des engagements partagés par l'ensemble de ses filiales. Cet engagement se traduit, sur l'ensemble de ses sites et activités, **par le respect des réglementations en vigueur, l'adhésion aux standards internationaux et l'application des pratiques d'éthique des affaires.** La charte éthique du Groupe DERET couvre aussi bien la lutte contre la corruption que le respect du droit de la concurrence ou encore la protection des droits humains et la prévention du travail forcé.

Cette exigence s'étend également aux domaines de la santé, de la sécurité et de l'environnement, avec pour objectif de garantir un haut niveau de conformité et de responsabilité à chaque étape de la chaîne de valeur.

Notre objectif est de pérenniser la démarche éthique et compliance auprès de l'ensemble de nos collaborateurs, afin de renforcer durablement notre engagement.

Cet objectif vise à garantir le respect des règles strictes en matière d'éthique et de conformité, énoncées dans la charte éthique.

Les valeurs de l'entreprise

L'HARMONIE COLLECTIVE

Notre première ressource, ce sont les femmes et les hommes qui font le Groupe, animés par une même volonté de mettre leurs expertises au service des clients. C'est l'implication de chacun pour la réussite de tous.

Scannez pour en savoir plus sur nos valeurs.



L'ENGAGEMENT

Auprès des collaborateurs, le Groupe DERET s'engage pour la qualité de vie au travail, à veiller à la sécurité et à l'épanouissement de chacun.

Auprès des clients, le Groupe DERET s'engage à fournir des services d'excellence et à prendre soin des produits qui lui sont confiés, pour garantir la sérénité de ses clients.

Auprès de la planète, le Groupe DERET s'engage à innover sans cesse pour réduire son impact carbone, et à développer des solutions plus durables.

L'AUDACE D'ENTREPRENDRE

Notre ADN depuis 1947. C'est cette **capacité à saisir plusieurs opportunités** sur les secteurs d'activité en proposant une palette de services toujours plus vaste, mais aussi sur des nouveaux terrains de jeu.



Jean-Jacques JAMBUS
Président

ENGAGEMENT DE L'INSTANCE DIRIGEANTE

Le Groupe DERET promeut une culture d'intégrité, de transparence et de conformité. Cet engagement est retranscrit dans le code de conduite anticorruption et repose sur une politique de tolérance zéro face au risque de corruption. Ce cadre inclut la mise à jour régulière de la cartographie des risques anti-corruption, ainsi que l'application d'un programme de gestion articulé autour de trois piliers : la prévention, la détection et la remédiation. Une politique de communication spécifique et une formation régulière des collaborateurs viennent renforcer ce dispositif.

En avril 2024, le Groupe a mis à jour une cartographie des risques anti-corruption complète, mobilisant les directeurs de pôles, les responsables de services exposés ainsi que les membres du COMEX. **Conduite à travers 45 entretiens ciblés, cette analyse a permis d'identifier et de hiérarchiser 26 risques majeurs, parmi lesquels les achats, les conflits d'intérêts, les relations avec les agents publics, les opérations de fusions-acquisitions ou encore les enjeux liés aux ressources humaines.**

Cette cartographie constitue un outil essentiel pour anticiper les menaces, ajuster les dispositifs de conformité, protéger les actifs matériels et immatériels du Groupe et concevoir des plans d'action alignés avec les réalités opérationnelles.

CONTRÔLE ET GESTION DES RISQUES AU SEIN DU GROUPE

Le Groupe DERET applique un programme conforme à la loi Sapin 2, encadré par une charte éthique jointe au règlement intérieur depuis 2024. Tous les salariés permanents doivent la signer d'ici fin 2025 et **80 % l'ont déjà fait**. En outre, le Groupe DERET a renforcé sa procédure de recueil des signalements des lanceurs d'alerte avec le dispositif externalisé Whispli, garantissant anonymat et confidentialité. À l'échelle du Groupe, des référents ont été identifiés et formés pour traiter ces alertes. Cette procédure est conçue pour offrir un cadre sécurisé, permettant de signaler, sans crainte de représailles, tout acte répréhensible.

La performance, la conformité et la satisfaction client dépendent aussi de nos prestataires et sous-traitants, dont les manquements en matière d'éthique, de responsabilité sociale ou d'environnement peuvent représenter un risque. Encadrer ces enjeux est donc essentiel. Les partenaires doivent respecter les exigences du Groupe en matière de conformité, droits humains, intégrité et environnement. Enfin, un programme spécifique de vigilance éthique destiné aux partenaires est en cours de développement pour assurer l'alignement de l'ensemble de la chaîne de valeur avec les standards du Groupe.

Scannez le QR code
pour accéder à la
plateforme Whispli.



CONFORMITÉ

100 % des délégués du personnel concernés ont pris connaissance de la charte éthique et **80 % des collaborateurs ont signé la charte éthique**.



RELATIONS FOURNISSEURS

50 % des fournisseurs du portefeuille des achats du Groupe DERET ont été évalués à l'aide de notre questionnaire RSE.



FORMATION DES COLLABORATEURS

Une cohorte de collaborateurs a été formée à la prévention et à la détection des risques de corruption : **131 en e-learning et 100 en présentiel** (COMEX + N-1 et N-2 COMEX ayant validé leur période d'essai).



PROTECTION DES DONNÉES

La protection des données est un axe stratégique pour le Groupe DERET, qui s'appuie sur **une gouvernance dédiée associant Direction, RSSI, DPO et DSI**. Ce dispositif pilote la conformité au RGPD, supervise les audits et s'appuie sur la Politique de Sécurité des Systèmes d'Information (PSSI). En 2024, le Groupe a renforcé ses sauvegardes, mis à jour sa charte informatique pour intégrer les usages de l'IA et réalisé un audit externe, contribuant à l'amélioration de son Cyber Exposure Score.

Cette stratégie « **security by design** », déployée dans toutes les entités du Groupe, **favorise une culture commune de la cybersécurité**. En 2024, **trois incidents ont été recensés sans obligation de notification CNIL**, et **1 600 collaborateurs ont été formés**. La cybersécurité est ainsi perçue non seulement comme un impératif réglementaire, mais comme un levier de confiance et de performance durable.

3

incidents de sécurité documentés, aucun nécessitant de notification CNIL

100 %

des collaborateurs IT formés à la charte informatique (v2.2 incluant l'IA)

1 600

collaborateurs formés à la cybersécurité en 2024

Inspirée du cadre du National Institute of Standards and Technology (NIST), notre stratégie cybersécurité s'articule autour de cinq piliers :



IDENTIFIER

les actifs et menaces via une cartographie précise et une gouvernance formalisée.



PROTÉGER

grâce à la sensibilisation, au chiffrement, et à une gestion des accès renforcée.



DÉTECTER

par la supervision 24/7 d'un SOC couvrant 2 500 équipements.



RÉPONDRE

par des procédures de gestion de crise et de remédiation.



RÉCUPÉRER

via des PCA/PRA testés et documentés.



PILIER 1

METTRE L'HUMAIN AU CŒUR DE NOTRE PROJET

Le Groupe DERET favorise le bien-être de ses collaborateurs et les accompagne dans leur développement tout au long de leur carrière. Cette ambition s'articule autour des axes suivants :

Santé, sécurité et qualité de vie au travail
des collaborateurs

Réduire les indicateurs liés aux accidents
de travail de 30 % d'ici 2026¹

Développement des talents, formation
et employabilité

Proposer à tous les collaborateurs
permanents un parcours de développement
des compétences d'ici 2026

Engagement sociétal et inclusion

Proposer à 100 % des collaborateurs
une façon de participer à notre engagement
sociétal d'ici 2025

¹ Par rapport à nos indicateurs de l'année 2023.

SANTÉ, SÉCURITÉ ET QUALITÉ DE VIE AU TRAVAIL DES COLLABORATEURS

L'intégration des risques santé, sécurité et qualité de vie au travail dans le modèle du Groupe Deret est essentielle pour assurer sa pérennité, sa conformité et sa performance. Le Groupe s'est fixé comme objectif dans sa feuille de route de réduire de 30 % les indicateurs liés aux accidents du travail d'ici 2026 sur l'ensemble de ses activités par rapport à l'année 2023. Pour y parvenir, cinq leviers d'action sont mis en œuvre dans chaque entité.

- **Identification et maîtrise** des risques majeurs, y compris climatiques.
- **Déploiement** de processus et standards robustes.
- **Formation et sensibilisation** de tous les publics dès l'accueil.
- **Management** engagé, bienveillant et de proximité.
- **Innovation continue** en faveur de la santé et des conditions de travail.

Afin d'assurer une dynamique collective, les services Hygiène, Sécurité et Environnement (HSE) sont organisés en réseau métier, favorisant le partage de bonnes pratiques et l'amélioration continue.

Sur le terrain, **les équipes HSE s'appuient sur un réseau de correspondants locaux pour garantir un déploiement cohérent et opérationnel des actions.** La démarche est animée dans le cadre de la stratégie RSE par des sponsors et pilotes dédiés.

GESTION DES INCIDENTS, PRÉVENTION DES RISQUES ET INNOVATION EN SANTÉ-SÉCURITÉ

Le Groupe DERET a mis en place **des processus clairs pour gérer les incidents majeurs, définir les rôles et responsabilités, et adapter les démarches selon l'impact.** La gestion des incidents inclut sécurité, formations, audits et prévention des risques. Les risques sont analysés et réduits dès la conception des projets, avec implication du CSE et du CSST respectifs des entités et filiales. Le Groupe DERET utilise des outils innovants, tels que les exosquelettes, l'automatisation de processus et l'expérimentation du logiciel Kimea, afin de prévenir les troubles musculosquelettiques.



– 36 %

des accidents de travail avec arrêt en 2024 vs 2022²



Notre objectif : réduire les indicateurs liés aux accidents de travail de 30 % d'ici 2026 (par rapport à 2023).



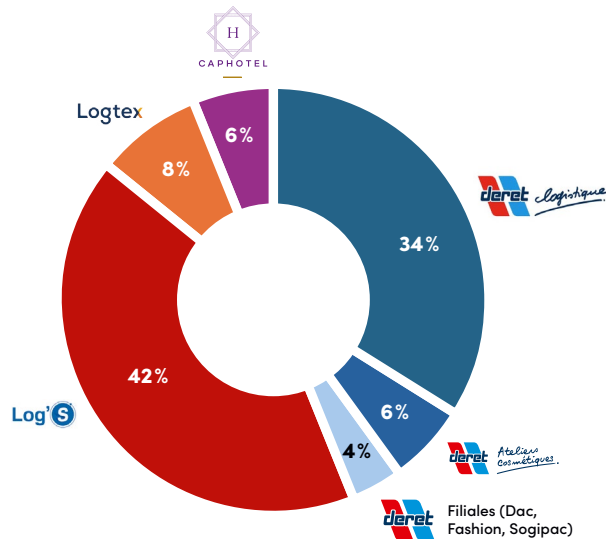
100 %

des sites couverts par une analyse des risques actualisée

² Chiffre sur le périmètre de Deret Logistique.

DÉVELOPPEMENT DES TALENTS

LES EFFECTIFS DU GROUPE DERET



À fin 2024, le Groupe DERET comptait 4 563 salariés (hors intérim), soit une hausse de 1,9 % par rapport à 2023. L'âge moyen est de 42 ans, légèrement inférieur à la moyenne sectorielle de 45 ans. Le turnover CDI, hors CAPHOTEL, a baissé de 2 points pour atteindre 18 % par rapport à l'année 2023, tandis que l'absentéisme s'élève à 6,3 %. L'ancienneté moyenne des collaborateurs est de 7,4 ans. La stabilité du Groupe en 2024 n'a pas nécessité de modification du périmètre de consolidation.

Sur le plan de l'égalité femmes/hommes, le Groupe DERET affiche un taux de féminisation de 52 %, bien au-dessus des 25 % observés dans le secteur de la logistique et du transport, avec des pics jusqu'à 78 % dans les filiales Sogipac et Deret Fashion, soulignant un engagement fort dans un secteur traditionnellement masculin.

MANAGEMENT DES TALENTS

Marque employeur

À l'instar de ses homologues, le Groupe fait face à un marché de l'emploi particulièrement tendu sur ses différentes activités où certains postes demeurent difficiles à pourvoir. **Pour attirer et fidéliser les talents, le Groupe DERET s'appuie sur ses collaborateurs ambassadeurs, développe des partenariats avec des établissements scolaires, renforce sa présence lors d'événements professionnels et sur les réseaux sociaux. L'entreprise ajuste également sa communication et collabore avec des plateformes spécialisées afin de cibler efficacement les profils recherchés.**

Conformément à la réglementation en vigueur, les collaborateurs participent à des entretiens annuels permettant d'évaluer leurs performances et compétences, de fixer des objectifs et d'identifier les besoins en formation. En 2024, le Groupe a instauré une nouvelle organisation RH structurée par pôles, soutenue par des procédures adaptées à chaque métier. Cette réorganisation vise à accroître l'efficacité de la fonction RH et à recentrer les équipes sur des missions à forte valeur ajoutée.

Recrutement

Le Groupe DERET poursuit son développement à travers une stratégie RH axée sur l'attractivité, la fidélisation et le parcours professionnel des collaborateurs. Tenant compte de l'évolution des attentes des candidats, notamment en ce qui concerne le sens au travail et l'équilibre entre vie professionnelle et personnelle, le Groupe met également l'accent sur le développement de l'employabilité.

En 2024, le Groupe DERET a maintenu ses recrutements dans l'ensemble de ses métiers principaux, parmi lesquels figurent les conducteurs poids lourds, logisticiens, managers et spécialistes IT. Au total, 902 collaborateurs (CDI/CDD) ont été embauchés en 2024, dont 80 alternants et stagiaires répartis sur tous les métiers de l'entreprise ; le nombre d'alternants a été multiplié par quatre entre 2023 et 2024.

Les recrutements sont réalisés via différents canaux : jobboards, réseaux sociaux, agences spécialisées, ainsi que par des actions liées à la marque employeur et l'implication d'ambassadeurs internes.

En interne, les potentiels sont identifiés chaque année lors de revues de talents, cette démarche vise à renforcer l'engagement des collaborateurs et à maintenir une organisation capable de s'adapter aux besoins actuels et futurs.

Développement des talents

› Suivi de carrière et entretien professionnel

Les entretiens annuels constituent déjà un outil clé d'évaluation et d'accompagnement pour les collaborateurs. Ils permettent de reconnaître les performances, d'évaluer les compétences, de définir des objectifs alignés avec les orientations du Groupe et d'identifier les besoins en formation ainsi que les perspectives d'évolution professionnelle. Les souhaits d'évolution exprimés par les collaborateurs sont ainsi pris en compte.

Le Groupe DERET renforce ce dispositif et développe davantage la mobilité interne. Convaincu que celle-ci représente un levier essentiel pour accroître les compétences managériales et de leadership, mais aussi pour favoriser une meilleure connaissance des métiers et de ses différents environnements, le Groupe DERET en a fait un engagement fort pour les prochaines années.

› Former les collaborateurs et favoriser leur développement personnel

Le Groupe DERET vise à rendre ses 4 563 collaborateurs acteurs de leur évolution professionnelle grâce à la formation.

 Notre objectif : proposer à tous les collaborateurs permanents un parcours de développement des compétences d'ici 2026

Chiffres-clés du recrutement et de la gestion des talents



+ 108 %

heures de formation en développement des compétences en 2024 vs 2022¹



6 000

heures dédiées à la santé et à la sécurité



1 877

collaborateurs formés

¹ Périmètre Deret Logistique et filiales

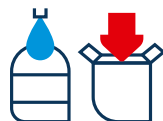
NOS CERTIFICATIONS ET DISTINCTIONS



LOGISTIQUE



TRANSPORTS



CONDITIONNEMENT & PACKAGING



ENGAGEMENT SOCIÉTAL ET INCLUSION

Le Groupe DERET s'engage avec humilité à lutter contre toute forme de discrimination fondée sur l'origine, le genre, l'âge, l'orientation sexuelle, le handicap, la religion ou toute autre caractéristique protégée par la loi. Notre politique de non-discrimination garantit des pratiques équitables dans le recrutement, la formation et la promotion, basées uniquement sur les qualifications, compétences et expériences.

Afin de renforcer cet engagement, l'objectif est de permettre à l'ensemble des collaborateurs de participer à l'innovation au sein de l'entreprise, **notamment grâce à la plateforme d'intelligence collective «Impuls'On»**, qui sert d'incubateur d'idées visant à améliorer le quotidien. À ce jour, 92 initiatives ont été soumises sur cette plateforme.

Nos axes prioritaires incluent :

- **Un recrutement inclusif**, avec des offres d'emploi rédigées de manière inclusive et diffusées sur des canaux diversifiés pour toucher les publics éloignés de l'emploi ou issus de milieux sous-représentés.
- **La reconnaissance des parcours non linéaires**, valorisant l'apprentissage informel et les expériences atypiques, grâce à une évaluation globale des compétences au-delà des diplômes classiques.
- **Des formations accessibles à tous**, pour accompagner la montée en compétences de chaque collaborateur.

ÉGALITÉ PROFESSIONNELLE FEMMES/HOMMES

Le Groupe DERET réaffirme son engagement en faveur de la diversité et de l'égalité professionnelle, en particulier dans un secteur historiquement masculin. **Des actions concrètes sont mises en œuvre pour promouvoir la parité, garantir une égalité des chances fondée sur les compétences et faciliter l'accès des femmes aux métiers traditionnellement occupés par des hommes. L'évaluation de ces initiatives s'effectue à travers une publication réglementaire, dans le cadre de laquelle certaines entités du Groupe sont tenues de publier leur Index d'égalité professionnelle.** Cet index permet de mesurer les écarts de rémunération et d'évolution de carrière entre femmes et hommes au sein des entreprises de plus de 50 salariés.

En France, les femmes représentent environ 22 % des effectifs dans les métiers de logistique, manutention et magasinage, et 10 % dans les métiers de conduite. Au sein du Groupe Deret, nous atteignons des niveaux de représentation élevés qui témoignent de nos engagements et des progrès réalisés en matière d'égalité

professionnelle, tout en nous rappelant qu'il reste encore du chemin à parcourir pour atteindre une parité complète.

Les scores obtenus par Logtex et Deret Logistique traduisent la volonté constante du Groupe d'assurer une égalité de traitement entre les femmes et les hommes. Bien que certains indices ne soient pas calculables du fait de la structure des équipes, le Groupe poursuivra ses efforts afin d'améliorer tous les aspects relatifs à l'égalité professionnelle.

Logtex

97/100

contre 98/100 l'année précédente

deret *logistique*

99/100

contre 94/100 l'année précédente

INCLUSION DES PERSONNES EN SITUATION DE HANDICAP

L'égalité sur le lieu de travail passe également par l'intégration des personnes en situation de handicap. Avec un taux d'emploi moyen d'environ 6,61% de travailleurs en situation de handicap, le Groupe DERET est un acteur engagé de longue date dans cette voie et poursuit ses efforts et déploie des initiatives relayées à l'échelle globale.

Nos principales actions :

► Informer et sensibiliser les collaborateurs :

le Groupe s'engage à le faire au moins une fois par an. Lors de la Semaine européenne pour l'emploi des personnes en situation de handicap, le Groupe organise diverses animations : défi connecté, quiz, ateliers comme l'initiation à la Langue des Signes Française ou la découverte de sports adaptés (cécifoot, basket fauteuil, sarbacane). Le Groupe accompagne aussi les collaborateurs dans la reconnaissance RQTH.

► Favoriser l'employabilité : le Groupe DERET collabore avec des organismes spécialisés (AMIPI, Interinser, Andys) et grâce à son partenariat avec GEIQ avenir handicap, il mène un recrutement inclusif.

Enfin, l'entreprise confie certaines prestations à des structures œuvrant pour l'insertion professionnelle des personnes en situation de handicap (espaces verts, impression, collecte de déchets, menuiserie).

► Lutter contre les discriminations : Un dispositif de recueil de signalement d'alerte permet à chaque collaborateur de signaler rapidement toute discrimination, notamment liée au handicap. Le Groupe adapte si possible les postes pour faciliter l'embauche et l'intégration des personnes en situation de handicap, et met en place des aménagements favorisant un environnement inclusif.



DIALOGUE SOCIAL

Le Groupe DERET valorise la liberté d'association et le droit à la négociation collective, intégrés dans sa Charte Éthique, et favorise un dialogue social adapté à ses différentes entités. Le dialogue repose sur des instances représentatives du personnel (CSE) qui gèrent les sujets liés aux conditions de travail et recueillent les attentes des salariés, ainsi que sur la présence possible de délégués syndicaux pour les négociations collectives.

Les principaux thèmes de négociation concernent les salaires (dont intéressement, participation, primes variables) et la qualité de vie au travail, abordés lors de réunions régulières des CSE et via un calendrier annuel dédié.

En 2024, cinq accords collectifs ont été négociés (sur le périmètre de la logistique et du conditionnement), et 99,9 % des collaborateurs sont couverts par une convention collective au sein du Groupe DERET.

NOS ENGAGEMENTS SOCIÉTAUX

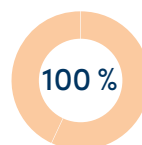
L'engagement du Groupe DERET en matière de responsabilité sociale et solidaire se traduit par des actions concrètes à tous les niveaux de l'organisation. Grâce aux initiatives d'engagement solidaire menées par le Groupe, les collaborateurs peuvent s'impliquer dans des missions de bénévolat, dons, ou mécénat, en lien avec nos associations partenaires œuvrant pour l'inclusion et des causes sociétales ou environnementales.

Depuis 2020, le Groupe DERET soutient l'association **Règles Élémentaires** en assurant le stockage et le transport de protections menstruelles, avec plus de **sept millions de produits distribués** à ce jour. À ce titre, le Groupe DERET a remporté le Grand Prix de la « Marque Engagée ». Des **distributeurs gratuits** sont installés sur les sites pour lutter contre la précarité menstruelle. Le Groupe est également engagé aux côtés de la **Fondation AMIPI**, d'**Interinser**, d'**Andys** et du **GEIQ Avenir Handicap** pour favoriser l'inclusion

professionnelle des personnes en situation de handicap, ainsi qu'avec plusieurs **ESAT** pour l'entretien des espaces verts, le nettoyage, la communication et la gestion des déchets. Enfin, des **collectes solidaires** sont régulièrement organisées avec le **Secours Populaire** et **Emmaüs** pour redistribuer jouets, vêtements et équipements.

Ces engagements reposent sur une conviction forte : chacun peut contribuer à un monde plus solidaire. En favorisant l'épanouissement personnel, la cohésion interne et l'intérêt général, le Groupe DERET affirme son rôle d'entreprise citoyenne fidèle à ses valeurs d'harmonie collective.

 Notre objectif est atteint : proposer à 100 % des collaborateurs une façon de participer à notre engagement sociétal d'ici 2025.





PILIER 2

CO-CONSTRUIRE UN MODÈLE PLUS SOBRE ET CIRCULAIRE

Le Groupe DERET s'engage à gérer les ressources de manière responsable et à accompagner ses clients dans la gestion de la seconde vie de leurs produits, en respectant les obligations légales de l'économie circulaire (en particulier la loi AGEC et les exigences de réemploi des emballages).

INNOVATION, ÉCOCONCEPTION ET DÉVELOPPEMENT RESPONSABLE DES OFFRES

Le Groupe DERET travaille depuis plus de dix ans à établir une **Supply Chain plus responsable et circulaire**. En introduisant des camions électriques dès 2009, le Groupe a commencé sa transition vers un modèle bas carbone. L'innovation, l'écoconception et la transformation des offres logistiques permettent d'accompagner les clients dans leur démarche RSE. La revalorisation des invendus (dons, revente, recyclage), **la collecte et la réutilisation des contenants et la logistique inverse sont autant de solutions pratiques adaptées aux politiques des clients**. À ce jour, **13 d'entre eux, participent à notre démarche bas carbone**. Le Groupe DERET met également en place une stratégie d'achats responsables (audit des flux, alternatives durables aux emballages plastiques). Par ailleurs, des alternatives au transport routier sont étudiées, avec des solutions multimodales (rail, fluvial) pour réduire la congestion. Le Groupe collabore avec un réseau de partenaires pour déployer ces solutions à impact.

INNOVER POUR FAIRE FACE AUX ENJEUX DE NOS CLIENTS

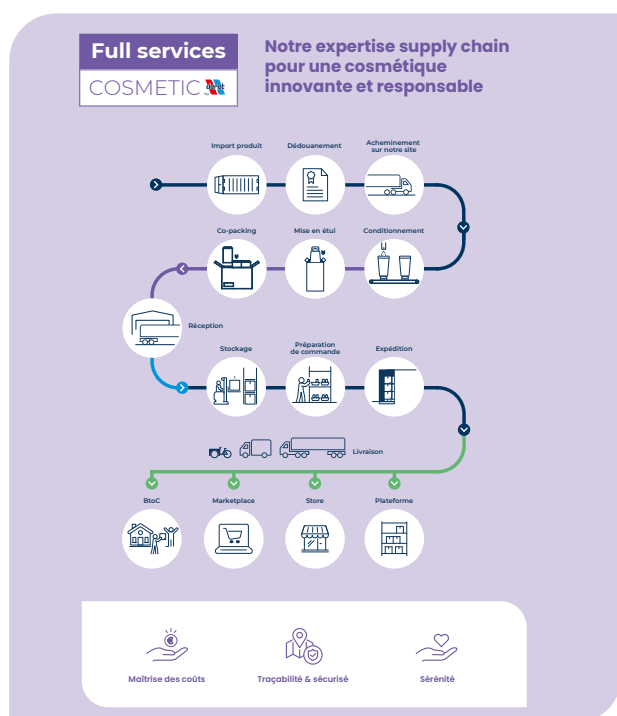
Le Groupe DERET a créé en 2023 sa Direction de l'Innovation pour accompagner la mise en œuvre du Plan Stratégique 2030, soutenir la croissance de ses clients et répondre aux évolutions du marché de la supply chain. Cette direction structure le développement de services innovants, la transformation des outils et l'amélioration continue sur les sites. **Elle a ainsi défini trois priorités : la digitalisation de la relation client, le pilotage de la performance et l'entrepôt augmenté**. La digitalisation renforce l'instantanéité, la transparence et la réactivité dans les échanges tout en réduisant les tâches administratives et répétitives.

L'intelligence artificielle améliore la fiabilité, l'analyse prédictive et le pilotage simultané des activités. L'innovation de services permet de concevoir des offres packagées à forte valeur ajoutée, en lien avec les attentes clients et les engagements durables du Groupe.

Scannez ici pour découvrir
la vidéo sur l'innovation
chez Deret.



FULL SERVICES COSMETIC




L'offre Full Services Cosmetic combine dans une même zone géographique l'embouteillage, l'assemblage, le stockage, la logistique et le transport. **Elle permet une réduction significative des flux et des émissions carbone grâce au navettage, tout en offrant flexibilité, agilité et réactivité pour les campagnes à la demande.** En 2025, le Groupe DERET a renforcé son accompagnement vers la décarbonation avec le lancement d'un éco-calculateur dédié. Cet outil permet d'évaluer l'empreinte carbone selon la performance énergétique des bâtiments, la gestion des déchets, et d'autres critères clés. À terme, il offrira des simulations d'alternatives bas carbone, facilitant le co-pilotage de plans d'actions pluriannuels et la valorisation des efforts réalisés. Une démarche pragmatique pour une logistique responsable et performante.

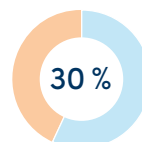
MISE EN PLACE D'UNE OFFRE ALTERNATIVE À FAIBLES ÉMISSIONS

Le Groupe DERET structure sa stratégie bas-carbone autour de cinq leviers : **gestion optimisée des flux, choix de modes de transport alternatifs (rail-route, fluvial), optimisation des chargements, amélioration de l'efficacité énergétique, recours à des technologies et énergies à faibles émissions.** La digitalisation permet de planifier et ajuster en temps réel les tournées, réduisant ainsi les émissions liées aux kilomètres parcourus. Le Groupe teste aussi des solutions innovantes comme la cyclo-logistique. Concernant le B100, biocarburant issu de colza, son usage est réservé aux flottes « captives » avec ravitaillement dédié.

Sur la partie hôtellerie-restauration, le Groupe DERET œuvre pour obtenir des certifications telles que Clé Verte et le titre Maître Restaurateur, gages d'une gestion durable et responsable des établissements. Ces engagements renforcent sa démarche vertueuse et intégrée.

Toutes ces actions placent la réalisation de notre objectif sur cet enjeu sur une belle progression :

 Notre objectif : proposer une offre alternative bas carbone dans 70 % des réponses aux clients d'ici 2026. Ce chiffre est de 30 % à fin 2024.



DONNÉES CLÉS

6 projets

en co-développement avec des startups favorisant la durabilité et la circularité

Full Services Cosmetic

offre intégrée combinant embouteillage, assemblage, stockage, logistique et transport sur une même zone

Éco-calculateur

lancement d'un éco-calculateur permettant de mesurer et simuler l'empreinte carbone des activités logistiques

ACHATS RESPONSABLES ET RELATIONS FOURNISSEURS

PROCÉDURE DE VÉRIFICATION DE L'INTÉGRITÉ DES TIERS

Le Groupe DERET a mis en place un dispositif permettant d'évaluer l'intégrité et les engagements éthiques de ses fournisseurs et sous-traitants. Ce processus s'appuie sur **la Charte Relations Fournisseurs et Achats Responsables (RFAR)** dont nous sommes signataire, d'un code de conduite fournisseurs et des questionnaires d'évaluation. Le dispositif s'appuie sur **la cartographie des risques de corruption du Groupe DERET pour identifier les tiers à risque élevé, soumis à une analyse approfondie, des diligences renforcées et, si nécessaire, des mesures de remédiation.** Les tiers doivent adhérer au code de conduite fournisseurs, aligné sur

la Charte Éthique et les principes du Pacte mondial de l'ONU, prévoyant des droits d'audit par **le Groupe DERET et l'accès à un système d'alerte pour signaler tout manquement.** **Le Groupe DERET a renforcé son dispositif d'évaluation et de qualification fournisseurs grâce au déploiement de l'outil Provigis.** Cette solution permet d'analyser automatiquement la santé financière des fournisseurs, de détecter d'éventuels signaux faibles, et d'identifier les risques. En cas d'alerte, un questionnaire complémentaire **intégrant des critères sociaux, environnementaux et éthiques** est adressé au fournisseur pour une analyse plus approfondie.

RÉDUCTION DES IMPACTS SOCIAUX ET ENVIRONNEMENTAUX DES PRESTATIONS SOUS-TRAITÉES

Le Groupe DERET déploie un catalogue de consommables écoresponsables : articles en papier recyclé, coussins biodégradables, palettes carton, produits ecolabellisés. Une plateforme **d'upcycling** permet de redistribuer le matériel inutilisé entre les sites. Le service Achats accompagne les clients dans l'éco-conception et propose des solutions à faible empreinte carbone pour réduire l'impact environnemental global.

Scannez pour en savoir plus
sur le Full Services Cosmetic






CHAÎNE DE VALEUR RESPONSABLE

Le Groupe DERET, acteur majeur des chaînes de valeur, travaille avec un vaste réseau de prestataires. Les risques éthiques, sociaux et environnementaux liés à ces partenaires peuvent impacter sa performance, sa conformité et son image. Pour les anticiper, le Groupe intègre ces enjeux dans sa politique d'achats, visant des relations durables et équilibrées. Une trame d'audit RSE et QHSE évalue ses partenaires, qui s'engagent

via une charte éthique, un code de conduite, et des chartes RGPD et cybersécurité.

Sur cet enjeu le Groupe s'était fixé cet objectif majeur pour 2026, qu'il réalise progressivement :

 Notre objectif : appliquer notre charte d'achats responsables sur 80 % de la valeur des achats d'ici 2026. Ce chiffre est de 60 % à fin 2024.

60 %

CHIFFRES-CLÉS¹

35 %

des fournisseurs sont certifiés ISO 14001

64 %

des fournisseurs labélisés (ISO 14001 et/ou 45001 et/ ou Ecovadis)

+ de 50 %

des fournisseurs ont adhéré au code de conduite fournisseur du Groupe DERET.

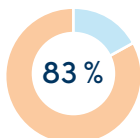
¹ Chiffres clés portant sur 50 % du portefeuille des achats du Groupe DERET

REVERSE LOGISTIQUE ET ÉCONOMIE CIRCULAIRE

Le Groupe DERET collabore avec ses clients pour intégrer l'économie circulaire, conformément aux réglementations européennes et françaises favorisant durabilité et valorisation des déchets. Le Groupe DERET **optimise l'utilisation des ressources naturelles, réduit sa dépendance aux énergies fossiles et développe des solutions logistiques écoresponsables, alliant performance et respect de l'environnement.**

Ces initiatives visent à permettre au Groupe d'atteindre **l'objectif fixé dans sa feuille de route RSE à horizon 2027.**

 Notre objectif : revaloriser 90 % de nos déchets d'ici 2027. Ce chiffre est de 83 % à fin 2024.



LA CIRCULARITÉ DANS LES FLUX CLIENTS

Le Groupe DERET veille à une gestion responsable de ses déchets en partenariat avec ses clients, dans le respect des exigences réglementaires. **Dans cette logique, il privilégie la réutilisation des palettes et emballages, tout en valorisant les mégots et marcs de café.** Parallèlement le Groupe réduit l'usage de carton et remplace le film plastique, contribuant ainsi à limiter son empreinte environnementale.

Enfin, dans une démarche d'amélioration continue, il teste des solutions innovantes telles que les étiquettes radio et l'optimisation du format des colis, réaffirmant son engagement en faveur de la performance environnementale et de l'économie circulaire.

SENSIBILISER ET FORMER LES COLLABORATEURS À LA GESTION DES DÉCHETS

Des règles strictes de tri des déchets, accompagnées d'un affichage explicatif, sont appliquées dans chaque entrepôt du Groupe DERET. Grâce à des bennes de tri, compacteurs et partenariats locaux, une part importante des déchets logistiques est valorisée. Les salles de pause et bureaux sont équipés de bacs spécifiques pour piles, mégots, déchets alimentaires, papier et carton. La plateforme d'upcycling, ouverte en 2024 à la filiale hôtellerie, prolonge la vie du mobilier et matériel. Conscient des enjeux, le Groupe DERET optimise aussi la gestion des retours avec un contrôle qualité rigoureux, réparations, reconditionnement, et collabore avec des spécialistes de la revente et du recyclage intégrés dans ses entrepôts.

CHIFFRES-CLÉS



Jusqu'à **83 %**
de revalorisation des déchets



171
transactions sur l'upcycling
réalisées depuis octobre 2022



100 %
de nos collaborateurs formés
à la gestion des déchets



- 44 %
de consommation de papier entre
2021 et 2024²

² Périmètre Deret Logistique.

A group of people wearing white beekeeping suits with veiled hoods are standing in a grassy field. In the background, there is a large blue industrial building under a cloudy sky. One of the suits has a logo on the back that says "l'abeille formation" with a bee icon.


PILIER 3

RÉPONDRE AUX DÉFIS ENVIRONNEMENTAUX LIÉS À NOTRE ACTIVITÉ

Le Groupe DERET adopte des pratiques durables et innovantes pour contribuer à la préservation de la biodiversité et à la transition climatique.

PRÉSERVATION DES RESSOURCES NATURELLES ET DE LA BIODIVERSITÉ

Conscient des enjeux liés à la biodiversité, le Groupe DERET s'engage activement pour préserver les écosystèmes et le capital naturel. Sa stratégie repose sur trois axes complémentaires : **intégrer la préservation de la nature à son métier, contribuer à la renaturation de ses fonciers et sensibiliser l'ensemble de ses parties prenantes.** Cet engagement se traduit par la mesure de ses impacts, le déploiement d'actions concrètes de réduction, le suivi d'indicateurs dédiés et une communication transparente. La biodiversité devient ainsi un levier stratégique au service de la résilience et de la durabilité du Groupe.

 Nous avons réalisé un inventaire biodiversité sur plus de 60 % de nos surfaces avec espaces verts, dépassant ainsi notre objectif fixé à 50 % d'ici fin 2025.

61 %

CHIFFRES-CLÉS



110 ha

d'espaces verts inventoriés en 2025, en partenariat avec l'association Biodiversio



1 200

arbres plantés, avec Coup de Pousses et ReforestAction (Mini-forêts Miyawaki)



+ de 300

collaborateurs mobilisés pour la Semaine Européenne de la Biodiversité chaque année

PROTECTION ET RESTAURATION DE LA BIODIVERSITÉ ET DES ÉCOSYSTÈMES

Cette démarche s'inscrit dans une dynamique ambitieuse, portée par un pilotage COMEX et un groupe de travail dédié, avec un suivi régulier et des indicateurs précis. Sur la base d'un autodiagnostic EMAS et de l'Indicateur d'Interdépendance à la Biodiversité, le Groupe a identifié ses principales dépendances (énergie, sols, eau, consommables) ainsi que ses impacts, notamment liés aux émissions polluantes affectant la faune et la flore. La proximité de plusieurs sites avec des zones protégées renforce notre vigilance, en particulier sur nos plateformes logistiques. Aussi, nous cherchons à limiter l'artificialisation des sols en réhabilitant des friches industrielles.

Notre plan d'action biodiversité volontaire s'appuie sur nos ambitions RSE en matière d'achats responsables (et donc de préservation des ressources), de décarbonation, et de gestion des déchets. En 2025, le Groupe DERET, accompagné par l'association Biodiversio et ses partenaires, a réalisé un inventaire sur plus de 60 % de ses surfaces en espaces verts.

Aligné sur les facteurs d'érosion de l'IPBES, l'engagement biodiversité du Groupe a été soumis à l'Office Français de la Biodiversité qui a officiellement reconnu son adhésion au programme « Entreprises Engagées pour la Nature » en juillet 2025.

Le Groupe DERET pose ainsi les bases d'une trajectoire biodiversité ambitieuse, alignée sur les Objectifs de Développement Durable, avec une volonté affirmée de progrès continu, de transparence et de mobilisation collective pour préserver le capital naturel.

LUTTE ET ADAPTATION AU CHANGEMENT CLIMATIQUE

Les activités de transport et de logistique génèrent des émissions de GES, mais sont aussi vulnérables aux effets du changement climatique.

Le Groupe DERET agit sur deux leviers : l'atténuation (réduction des émissions) et l'adaptation (anticipation des risques). Il réduit son empreinte carbone via **une flotte fonctionnant avec une alternative au diesel (biogaz, B100, électricité, HVO), des bâtiments optimisés (ISO 14001, énergie renouvelable, GTB) et des pratiques circulaires (recyclage, dématérialisation)**. Le Groupe évalue et adresse les risques climatique (canicules, inondations, tempêtes) ou chroniques (érosion, élévation du niveau marin), grâce à des plans de continuité, des systèmes d'alerte, et l'analyse de la vulnérabilité de ses sites. Ces aléas peuvent perturber les chaînes d'approvisionnement, endommager les infrastructures, et affecter la santé des équipes. Le Groupe DERET renforce donc sa résilience pour assurer la continuité de ses missions.

ATTÉNUATION DU CHANGEMENT CLIMATIQUE



Le Groupe DERET agit concrètement contre le **changement climatique à travers plusieurs leviers : amélioration de la performance énergétique des bâtiments, respect des normes HQE ou BREEAM** pour les nouveaux sites, et certification ISO 14001. En souscrivant à l'option énergie renouvelable d'EDF sur 100 % de leur consommation d'électricité, Deret Logistique et ses filiales ont réduit leurs émissions de 1 106 tonnes de CO₂ par an sur la période 2023-2025.

Des outils comme la GTB et Icare permettent de suivre les consommations, complétés par des actions telles que le relamping et l'optimisation des températures. Côté mobilité, **le Groupe a installé des bornes de recharge et promeut le covoiturage, contribuant à la réduction des émissions.**

Il encourage également la collecte de déchets (mégots, piles), la dématérialisation, une politique d'achats durables, un catalogue éco-responsable et des formations sur le climat.

BILAN CARBONE ET DÉCARBONATION

En 2024, les émissions reportées (scopes 1, 2 et 3) de gaz à effet de serre du Groupe DERET s'élèvent à 119 000 tCO₂e. Le scope 3 représente 92 % des émissions, qui se répartissent de la façon suivante :

- **31 %** proviennent de nos immobilisations, en particulier de nos deux millions de mètres carrés d'entrepôts logistiques et de nos nombreux engins de manutention,
- **26 %** sont liés aux déplacements domicile-travail de nos collaborateurs,
- **18 %** émanent de nos achats de biens et services, dont un tiers concerne les emballages,
- **12 %** sont imputables à nos déchets, avec un tiers lié à la fin de vie des emballages,
- **7 %** sont générés par le transport direct de fret,
- **6 %** sont attribués à l'énergie consommée sur nos sites.

ALIGNER CLIMAT ET BUSINESS

	Agir sur la performance carbone de nos sites	Encourager la mobilité durable des collaborateurs	Repenser notre activité plus en profondeur
Enjeux	Environ 35 % des émissions sont liées aux sites (construction et consommations d'énergie)	Environ 26 % des émissions sont liées aux déplacements des collaborateurs, car majoritairement réalisés en voiture thermique	Les emballages représentent 11 % des émissions, voire 20 % en prenant en compte les déchets sur site
Pistes	<ul style="list-style-type: none"> • Améliorer la gestion énergétique des sites ➔ Lancer des diagnostics énergétiques pour réduire les consommations d'énergie (GTB, isolation, relamping) • Changer de vecteurs énergétiques ➔ Éradiquer la consommation de combustible fossile via un switch énergétique (PAC air/eau, géothermie...), le coupler à l'installation de PV en ombrières/toiture, ou souscrire à des contrats en gaz renouvelable (biogaz) • Prendre en compte l'impact carbone lors de l'acquisition ou la construction de nouveaux bâtiments (outil CREM, BREEAM in Use, HQE...) 	<ul style="list-style-type: none"> • Inciter financièrement à l'utilisation de mobilité douce en instaurant le Forfait de Mobilité Durable • Mettre en place une plateforme de covoiturage entre salariés • Coopérer avec les collectivités pour la mise en place de transport en commun / pistes cyclables • Installer des bornes de recharges pour faciliter l'accès aux véhicules électriques 	<ul style="list-style-type: none"> • Sensibiliser et embarquer les clients ➔ Questionner le cahier des charges des clients, initier des démarches d'écoconception • Sensibiliser et embarquer les fournisseurs et prestataires ➔ Sélectionner les partenaires ambitieux dans leur plan de décarbonation et favorisant l'économie circulaire (matériaux recyclés, réemploi) • Réduire l'impact carbone de l'activité transport ➔ Optimiser le taux de chargement et les tournées de livraison, utiliser la combinaison fret ferroviaire et routier

La réduction des émissions de gaz à effet de serre du Groupe s'appuie ainsi sur **un accompagnement et une influence auprès de ses sous-traitants**. L'objectif, dans le cadre de notre démarche Act Pas à Pas, est de démontrer notre engagement dans une stratégie de décarbonation. Pour cela, nous analysons les risques et opportunités liés au changement climatique et à la transition bas carbone, définissons une vision stratégique collective à l'horizon 2050, fixons des objectifs de performance carbone et structurons un plan d'action opérationnel pour atteindre cette trajectoire.

MAÎTRISE DE L'IMPACT ENVIRONNEMENTAL DE NOS ACTIVITÉS

Pour maîtriser les risques climatiques, le Groupe DERET renforce sa transition écologique à travers plusieurs initiatives structurantes. Les nouvelles implantations intègrent systématiquement les normes **HQE ou BREEAM**. La mobilité durable est encouragée via la mise en place de bornes de recharge, d'ombrières, le déploiement du covoiturage et des formations à l'écoconduite. Dix véhicules supplémentaires, dont quatre issus d'un appel à projet ADEME, viendront compléter la flotte, et deux tracteurs électriques sont à l'étude pour la liaison Orléans-Paris.

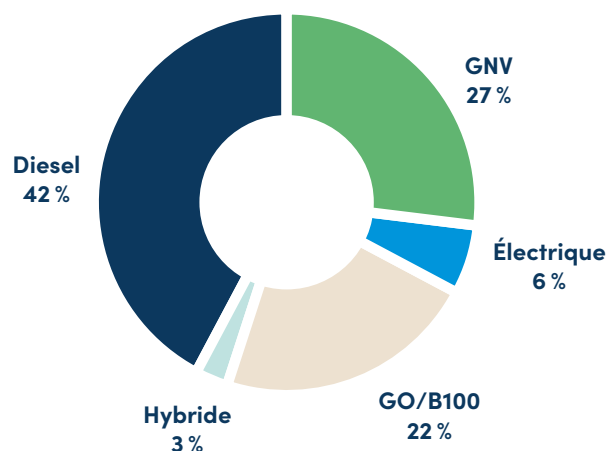
UNE FLOTTE DE TRANSPORT SÉCURISÉE ET À FAIBLES ÉMISSIONS

Depuis plus de 20 ans, Deret Transporteur conjugue performance économique et engagement environnemental. Sa flotte de 228 véhicules reflète cette évolution, avec plus de 50 % de motorisation alternative au diesel (biogaz, électricité, B100, HVO en 2025).

Cette transition s'accompagne d'un haut niveau d'exigence en sûreté : près de 80 % de la flotte sera équipée en 2025 de géolocalisation en temps réel, de télésurveillance active, de conducteurs formés aux procédures de sécurité, et d'un système de corridoring. **Le Groupe DERET déploie l'une des flottes les plus sécurisées de France**, garantissant la protection des conducteurs et la fiabilité des livraisons.

Notre filiale Deret Transporteur s'inscrit également dans une démarche vertueuse en ce qui concerne l'entretien de son parc de véhicules. Par exemple, le recreusage et le rechapage des pneumatiques ont permis, sur l'année 2024, d'éviter 69,6 tonnes de CO₂ et d'économiser 7,9 tonnes de matières premières.

Les initiatives engagées par Deret Transporteur lui ont ainsi permis d'atteindre un degré de maturité « avancé » en matière de transition climatique, selon l'indicateur climat de la Banque de France.



- **2009** : 1^{ère} flotte de camions électriques en Europe
- **2013** : véhicules hybrides
- **2016** : véhicules GNV
- **2022** : véhicules B100
- **2024** : "Full Green Delivery" = 1^{ère} solution bas carbone end to end pour le BtoB et le e-commerce

ÉCO-CONDUITE

Dans le cadre de sa politique RSE, Deret Transporteur s'est engagé à former 100 % de ses conducteurs à l'écoconduite, afin de réduire la consommation de carburant et les émissions de CO₂.

Cette démarche repose sur plusieurs axes : vérifier régulièrement **la pression des pneus pour limiter la résistance au roulement, adopter une conduite souple en anticipant les ralentissements, utiliser le frein moteur et respecter les distances de sécurité**. Elle vise également à réduire le temps passé à l'arrêt moteur tournant, pouvant représenter jusqu'à sept litres de carburant consommés par heure.

Pour garantir l'efficacité de cette action, un ancien conducteur a été promu formateur référent. Il accompagne les équipes au quotidien et pilote un challenge interne destiné à renforcer l'engagement des conducteurs. Cette approche proactive allie performance environnementale, sécurité et mobilisation des collaborateurs autour d'objectifs communs.

FULL GREEN DELIVERY

Depuis 2023, **le Groupe DERET propose le Full Green Delivery**, une offre permettant à ses clients une livraison fonctionnant avec des alternatives au diesel, de l'enlèvement jusqu'au dernier kilomètre. Pour accompagner les clients dans leurs choix de transport, le Groupe finalise sa feuille de route numérique et digitale. Les outils en cours de développement devront permettre de projeter les émissions potentielles de gaz à effet de serre selon différentes configurations. Cette digitalisation permettra d'optimiser les plans de transport, des chargements et des parcours, réduisant ainsi l'empreinte carbone. Grâce à la géolocalisation, les tournées pourront être suivies et ajustées en temps réel, limitant les échecs de livraison et les kilomètres inutiles.

MULTIMODALITÉ

Dans sa volonté d'offrir des solutions sur mesure, innovantes et décarbonées, le Groupe DERET développe la multimodalité. Pour le ferroutage, des études sont en cours afin de proposer **une offre combinée rail-route via la future ligne SNCF Fret entre le Loiret et Paris, en partenariat avec un opérateur spécialisé et SNCF Réseau, pour réduire le nombre de véhicules sur la route grâce au report modal**. Le report modal fluvial est également à l'étude autour de Paris et dans l'Est de la France, avec la massification des envois depuis les ports d'Austerlitz et de Gennevilliers, et l'usage de barges électriques pour desservir les enseignes du luxe via le quai des Champs-Élysées. Enfin, le Groupe DERET a mis en place une offre de cyclo-logistique, expérimentée lors des JO 2024, avec la livraison du dernier kilomètre via un hub urbain et des partenaires spécialisés.

L'optimisation des flux, le dialogue étroit avec les clients et l'expertise des équipes Supply Chain assurent un service performant, innovant et respectueux de l'environnement, notamment grâce aux pratiques de recreusage et de rechapage des pneus, qui contribuent à la réduction significative des émissions de CO₂.

Scannez pour en savoir plus.





Engagés pour votre sérénité

580 rue du Champ Rouge
45770 Saran
www.groupe-deret.fr